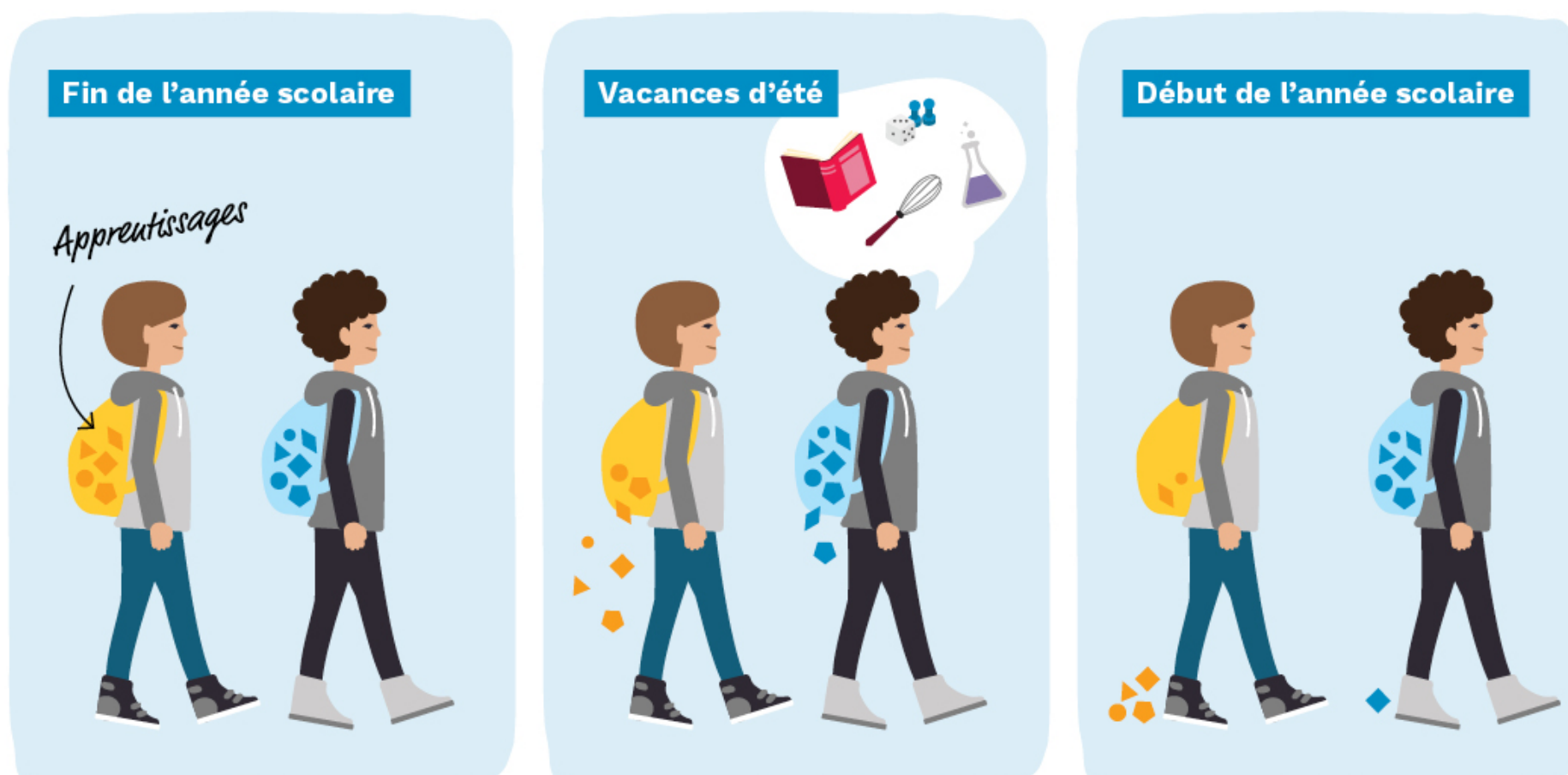


LA GLISSADE DE L'ÉTÉ

SEMAINES DE STIMULATION DES APPRENTISSAGES À TRAVERS DES ACTIVITÉS LUDIQUES

UNE SEMAINE COMPLÈTE D'ACTIVITÉS LUDIQUES ET PÉDAGOGIQUES !

Connaissez-vous le phénomène de la « glissade de l'été » ? La glissade de l'été, ou le recul estival, se rapporte à la perte des acquis des élèves au niveau des apprentissages scolaires pendant les vacances estivales. Cet été, l'équipe de CESAME offrira un camp pédagogique qui s'étendra sur une période de 3 semaines. Notre approche est de stimuler les apprentissages par le jeu et par le biais de projets que les enfants développeront avec le soutien des intervenants.



<https://www.reseautreussitemontreal.ca/dossiers-thematiques/glissade-de-l-ete>

POUR QUI ?

- Enfants de 5-8 ans
- Ayant des défis d'apprentissage
- Capables de fonctionner en groupe

LES THÉMATIQUES

- Semaine 1: La Cuisine
- Semaine 2: Les Olympiques
- Semaine 3: Les arts

SEMAINES

- 1 au 5 août
- 8 au 12 août
- 15 au 19 août

HORAIRE

- 9h à 15h, lundi au vendredi
- Veuillez nous écrire si vous avez besoin de service de garde.
- Collations fournies
- Repas non fournis

PRIX

- 125\$ par semaine pour un enfant.
- 110\$ pour le 2ème enfant d'une fratrie.

COMMENT S'INSCRIRE ?

<http://>

Remplissez le formulaire au cesamedeuxmontagnes.com/un-été-pour-grandir-copy

Pour plus d'informations, vous pouvez contacter myriam@cesamedeuxmontagnes.com

450-623-5677 #202

PLACES LIMITÉES

Avec la participation financière de :

Québec

PREL

CESAME